

Landeshaushalt 2025/26

Bürgerinnen und Bürger im Mittelpunkt, die nächsten Jahre im Blick

Pressekonferenz am 3. September 2024



RheinlandPfalz

DIE LANDESREGIERUNG

Bereinigte Ausgaben nach Einzelplan im Haushaltsjahr 2025

in Mio. Euro

6.442



Ministerium für Bildung

4.084



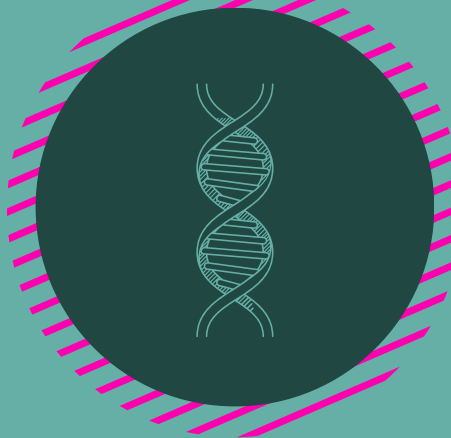
Allgemeine Finanzen
(insbesondere Leistung an
Kommunen)

3.455



Ministerium für Arbeit,
Soziales, Transformation
und Digitalisierung

2.568



Ministerium für
Wissenschaft und
Gesundheit

2.036



Ministerium des
Innern und für
Sport

1.612



Ministerium für
Klimaschutz, Umwelt,
Energie und Mobilität

1.258



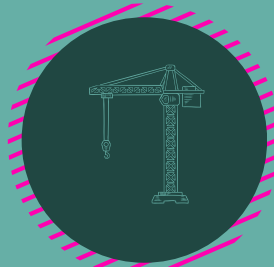
Ministerium für
Wirtschaft, Verkehr,
Landwirtschaft und
Weinbau

1.080



Ministerium der
Justiz

989



Hochbaumaß-
nahmen und
Wohnungsbauförderung

759



Ministerium für
Familie, Frauen,
Kultur
und Integration

725



Ministerium der
Finanzen

78



Landtag

44



Ministerpräsident
und
Staatskanzlei

29



Rechnungs-
hof

Bereinigte Ausgaben nach Einzelplan im Haushaltsjahr 2026

in Mio. Euro

6.511



Ministerium für Bildung

4.436



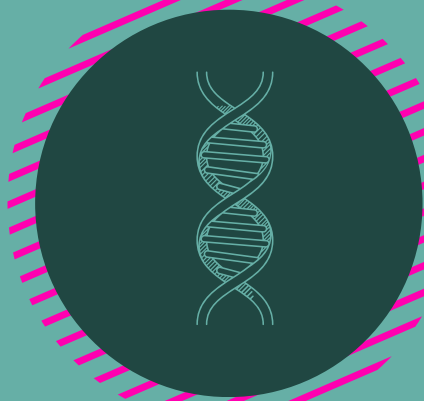
Allgemeine Finanzen
(insbesondere Leistung an
Kommunen)

3.670



Ministerium für Arbeit,
Soziales, Transformation
und Digitalisierung

2.385



Ministerium für
Wissenschaft und
Gesundheit

1.977



Ministerium des
Innern und für
Sport

1.527



Ministerium für
Klimaschutz, Umwelt,
Energie und Mobilität

1.153



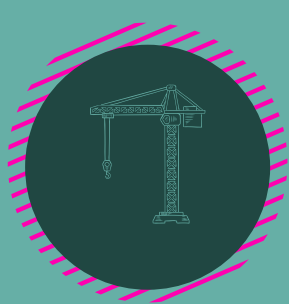
Ministerium für
Wirtschaft, Verkehr,
Landwirtschaft und
Weinbau

1.116



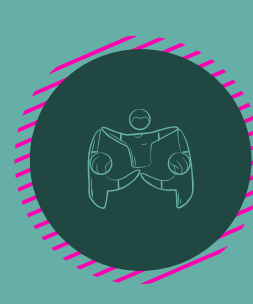
Ministerium der
Justiz

1.013



Hochbaumaß-
nahmen und
Wohnungsbau-
förderung

770



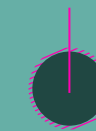
Ministerium für
Familie, Frauen,
Kultur
und Integration

738



Ministerium der
Finanzen

84



Landtag

44



Ministerpräsident
und
Staatskanzlei

29



Rechnungs-
hof

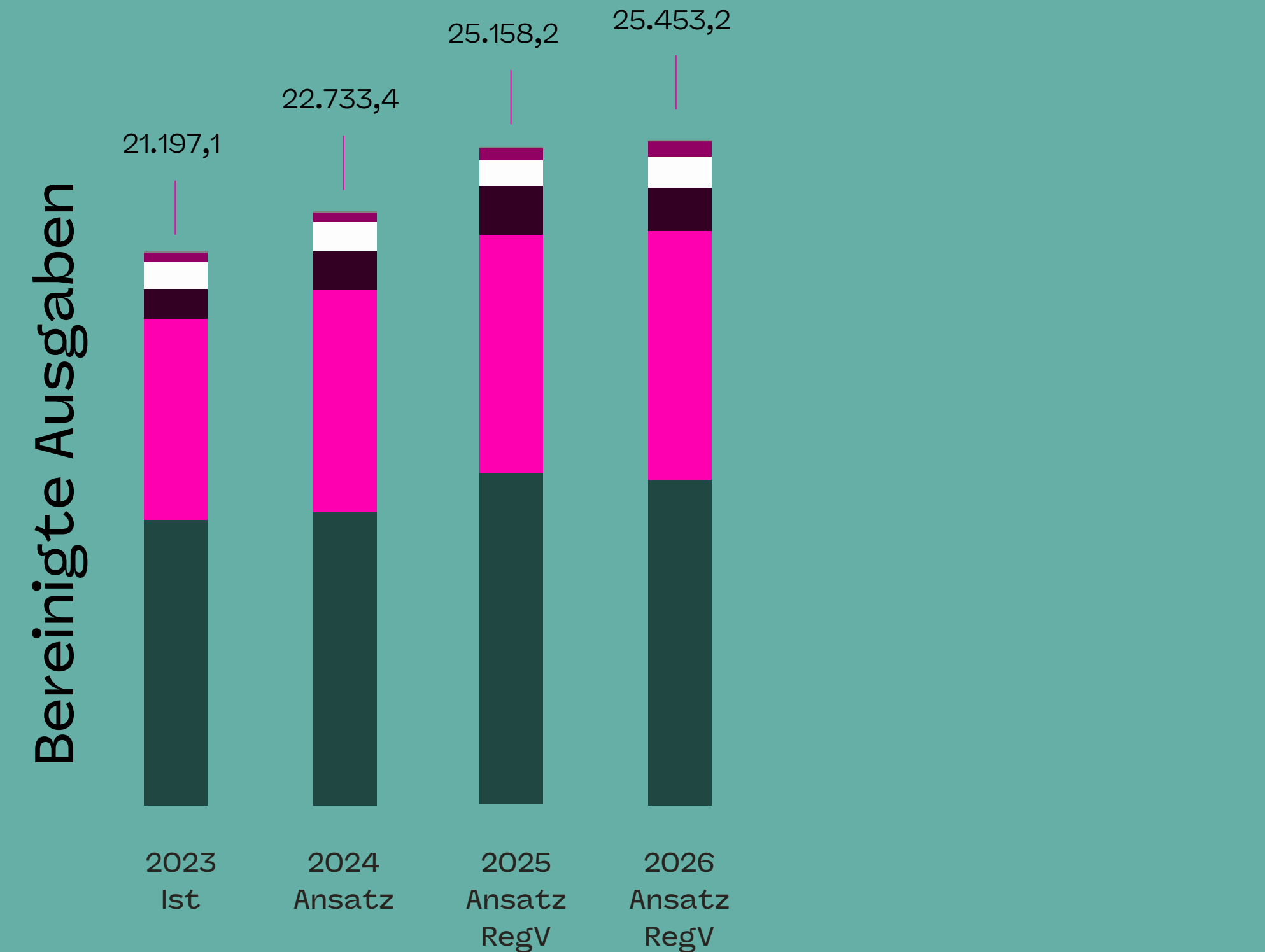
Landeshaushalt Rheinland-Pfalz

in Mio. Euro

Bereinigte Einnahmen



Bereinigte Ausgaben

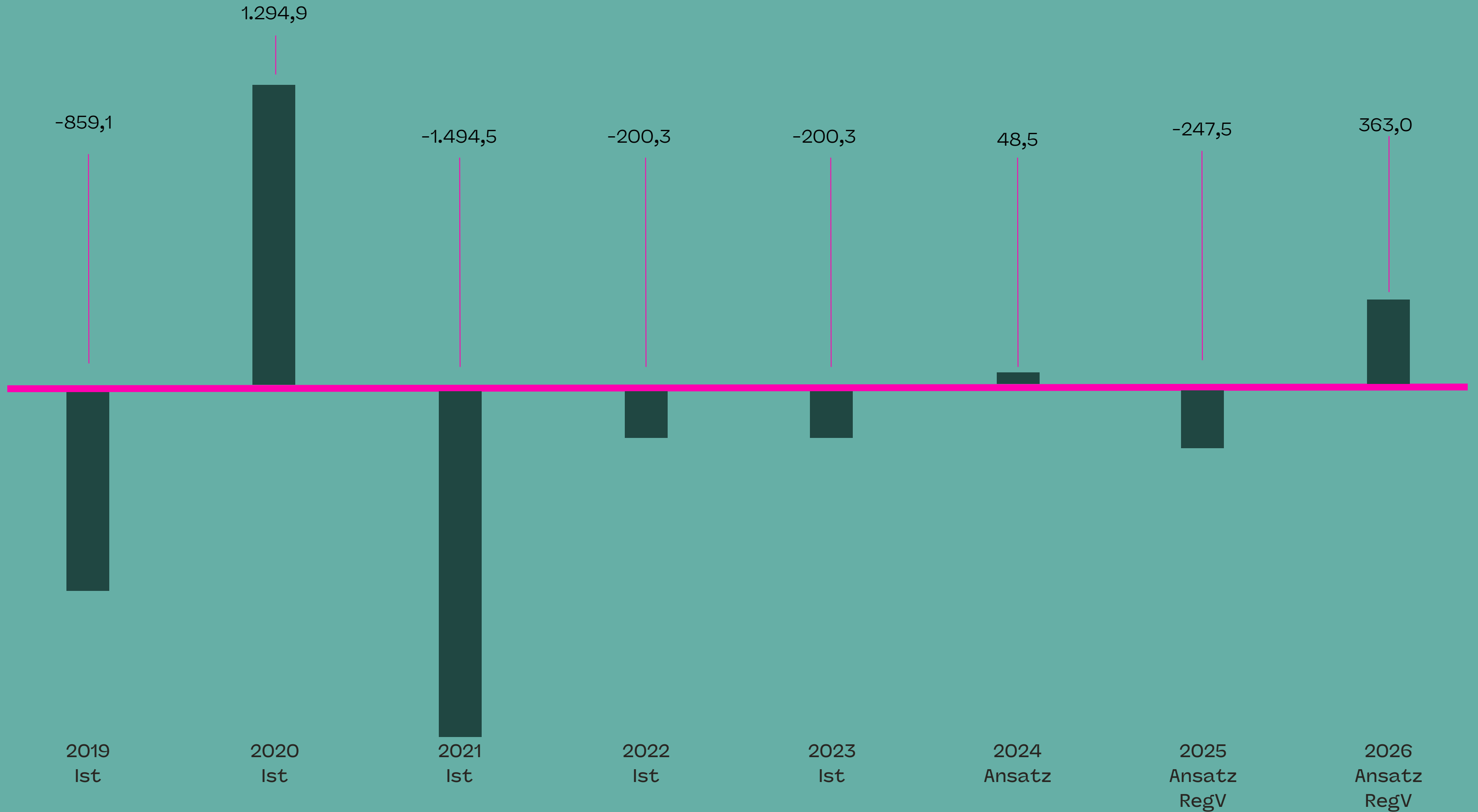


- Nichtsteuerliche Einnahmen
- Steuereinnahmen, einschließlich Kfz-Steuer-Kompensationsmittel, Länderfinanzausgleich und Bundesergänzungszuweisungen

- Zuweisungen & Zuschüsse
- Personalausgaben
- Investitionsausgaben (Kernhaushalt)
- Sächliche Verwaltungsausgaben
- Zinsausgaben
- Tilgungsausgaben öffentlicher Bereich

Nettokreditaufnahme am Kreditmarkt

in Mio. Euro
negative Werte = Nettotilgung



Landeshaushalt Rheinland-Pfalz

Eckwerte

in Mio. Euro

	2024 Ansatz	2025 Ansatz RegV	2026 Ansatz RegV
Bereinigte Einnahmen	22.833,4	24.224,2	25.083,7
Steuereinnahmen einschließlich Kfz-Steuer-Kompensationsmittel, Länderfinanzausgleich und Bundesergänzungszuweisungen	18.015,7	19.172,1	19.854,8
Nichtsteuerliche Einnahmen	4.817,7	5.052,1	5.228,9
Bereinigte Ausgaben	22.733,4	25.158,2	25.453,2
Personalausgaben	8.517,9	9.033,5	9.504,7
Sächliche Verwaltungsausgaben	1.106,3	1.165,4	1.176,4
Zinsausgaben	436,9	537,4	610,8
Tilgungsausgaben öffentlicher Bereich	17,5	15,0	12,5
Zuweisungen und Zuschüsse	11.214,7	12.667,8	12.462,4
Investitionsausgaben (Kernhaushalt)	1.440,2	1.739,2	1.686,4
Nettokreditaufnahme (NKA) am Kreditmarkt Kreditaufnahme (+)/Tilgung (-)	+48,5	-247,5	+363,0
Strukturelle NKA	-2	-2	-9
Investitionen Landesbetriebe	347,8	357,4	359,4

Steigerung des Kommunalen Finanzausgleichs im Vergleich zu den bereinigten Ausgaben (ohne KFA)

